

Amstelveen, 29 april 2017

Beste collega's

In juni gaan we met het schoudernetwerk weer naar de snijzaal. Om deze sessie goed voor te bereiden een kleine opfrissing van de anatomie middels deze mailronde. De antwoorden moeten vóór 1 juni worden teruggestuurd.

Daarnaast kun je kennis verbeteren door middel van onderstaande websites, of één van de volgende apps downloaden:

<https://www.visiblebody.com/anatomy-and-physiology-apps/human-anatomy-atlas>

<https://3d4medical.com/apps/essential-anatomy-5>

<http://www.mhhe.com/biosci/ap/holeessentials/student/olc/matching0265a.html>

<http://www.gwc.maricopa.edu/class/bio201/muscle/mustut.htm>

<http://www.meddean.luc.edu/lumen/meded/grossanatomy/dissector/mml/mmlregn.htm>

Links Youtube:

1. <https://www.youtube.com/watch?v=aLjivfG7fGM>
2. <https://www.youtube.com/watch?v=s4E57T3twQ8>

Veel succes met de voorbereiding en tot 14 juni!

De onderwijscommissie

Hilda Nes

Rene Vreeken

Eline Nortier-Groenhof

1. Welke spier insereert niet in of naast de sulcus bicipitalis:
- a) Pectoralis major: crista tuberculum majus
 - b) **Pectoralis minor**: processus coracoideus
 - c) Latissimus dorsi: crista tuberculum minor
 - d) Teres major: crista tuberculum minor

Antwoord: B

2. Welke innervatie klopt niet:
- a) **Subclavius: Ansa cervicalis** = C1 tm C4: C5/C6 N.subclavius
 - b) Serratus anterior (C5/C7): nervus thoracicus longus
 - c) Pars clavicularis van de pectoralis major C5-Th1: nervus pectoralis
 - d) Latissimus dorsi: C6-C8 nervus thoracodorsalis
 - e) Trapezius: nervus accessorius

Antwoord: A

3. Als de nervus medianus de oksel verlaat waar ligt deze dan ten opzichte van de a.brachialis
- a) Lateraal
 - b) **Anterior**
 - c) Mediaal
 - d) Posterior

Antwoord: B

4. Van craniaal naar caudaal wat is de volgorde van inserties op de humerus (tuberculum majus)

A: supraspinatus, infraspinatus, teres minor

B: infraspinatus, teres major, supraspinatus

C: **supraspinatus, infraspinatus, teres major**

D: infraspinatus, supraspinatus, teres minor

Antwoord: C

5. Waar of niet waar.

De supraspinatus ondersteunt de m. deltoideus bij abductie van de schouder en ondersteunt de rotaties.

Antwoord: Niet waar v.v

6. Teres Minor

1: Insertie: onderste deel van tuberculum major

2: Innervatie: n. axillaris, C5,6 van de dorsale tak van de plexus brachialis.

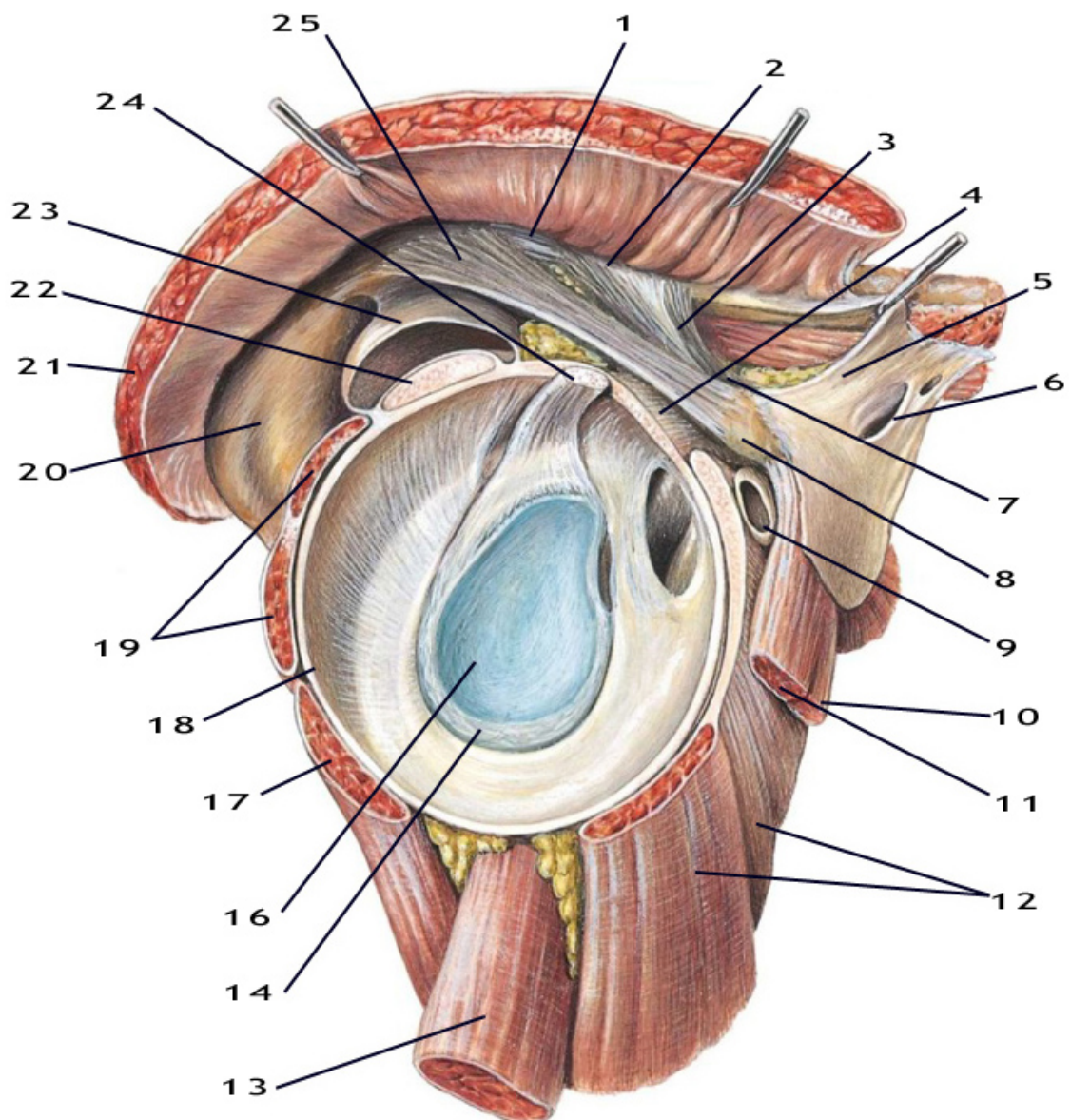
Antwoord: B

A: 1 juist, 2 onjuist

B: 1 juist, 2 juist

C: 1 onjuist, 2 juist

D: Beide onjuist.



7. Benoem de structuren zoals aangegeven op deze afbeelding

1. Ligament acromioclaviculare
2. Lig Trapezoideum
- 3.
4. Lig. Coracohumerale
5. Fascia Pectoralis
6. Fascia pectoralis (venae cephalicae)
7. Li. Conoideum
8. Proc. Coracoideus
9. Bursa coracobrachialis
10. M. Biceps Brachi, caput breve
11. M. coracobrachialis
12. M. subscapularis
13. M. Triceps Brachii, Caput Longum
14. Labrum
15. is er niet ;-)
16. Cavitas Glenoidalis
17. M. Teres Minor
18. Kapsel/ Synoviaal membraam
19. M. Infraspinatus

- 20. Acromion
- 21. M. Deltoideus
- 22. M. Supraspinatus
- 23. Bursa Subacromialis
- 24. M. Biceps Brachi, caput longum
- 25. Lig. Coraco-acromiale

8. Welke antwoorden zijn juist:

De n.radialis.....

1 is uitsluitend afkomstig uit de fasciculus posterior **JUIST**

2 verlaat de sulcus bicipitalis medialis via het septum intermusculare laterale **JUIST**

3 bereikt de fossa cubitalis onder een peesboog in de m.supinator

4 loopt achter de epicondylus lateralis humeri langs **JUIST**

5 innerveert onder andere de dorso-radiale spieren van de onderarm **JUIST**

6 heeft een motorische tak die palpabel is op de pezen van de m.abductor pollicis longus en de m.extensor pollicis brevis

a) alleen 1 en 5 zijn juist

b) alleen 1, 2, 4 en 5 zijn juist

c) alleen 3, 4 en 6 zijn juist

d) alleen 2, 5 en 6 zijn juist

9. Tussen welke spieren ligt de origopees van het caput longum van de m.triceps brachii?

Antwoord: Tussen M. teres Minor en m. teres Major

10. Welke bloedvaten en zenuwen bevinden zich in de sulcus bicipitalis medialis?
Beschrijf hun onderlinge ligging.

Antwoord:

- A. Radialis
- A. Ulnaris
- A. Medianus
- N. Radialis
- N. Axillaris

11. Welke spieren maken deel uit van de drie okselwanden?

Antwoord:

- M. Latissimus Dorsi en M. Teres major (Dorsale okselwand)
- M. Pectoralis Major, (anterieure okselwand)
- M. Deltoideus en M. Teres minor

12. Op welke plaats gaat de a.axillaris over in de a.brachialis?

Antwoord: Onder M. Teres Major

13. Wat is de innervatie ventraal en dorsaal van de art. Humeri?

Antwoord:

N. Axillaris, (C5/C6), N. Musculocutaneus (C4), 5,6 en 7, N. Suprascapularis ((C4), 5,6 en 7), N. Subscapularis (C4), 5,6 en 7.

14. Welke van de volgende spieren heeft zijn insertie net lateraal van de lange kop van de biceps op het proximale deel van de humerus?

- a) Teres Major
- b) **Latissimus Dorsi**
- c) Korte kop van de biceps
- d) Pectoralis major
- e) Subscapularis

Antwoord:

15. Welk ligament houdt de anterior translatie van de humerus tegen bij 90 graden abductie en volledige exorotatie?

- a) Lig. Coracohumerale
- b) lig. Glenohumerale superior
- c) lig. Glenohumerale mediale
- d) **ant. Deel van lig. Glenohumerale inferior**
- e) **post. Deel van lig. Glenohumerale inferior**

Antwoord:

16. Welke spier heeft de origo aan de derde, vierde en vijfde rib en de insertie aan de proc. Coracoideus?

- a) M. Subclavius
- b) M. Serratus Ant.
- c) M. Pectoralis Major
- d) **M. Pectoralis Minor**

Antwoord:

16b. Wat is de innervatie van deze spier? N. Pectoralis (C5-T1)

17. Welke van de volgende antwoorden is niet juist:

De m. Latissimus Dorsi:

- a) Wordt geïnnerveerd door de n. Thoracodorsalis **JUIST**
- b) Heeft als belangrijkste functie extensie, endorotatie en adductie van de arm **JUIST**

- c) **Inseert aan de tuberculum majus van de humerus ONJUIST; Intertuberculem Groove van de humerus**
- d) Heeft zijn origo op:
- Pars vertebralis: procc. spinosi van de 7e-12e borstwervel
 - Pars ilianca: achterste derde deel van de crista iliaca
 - Pars costalis: 9e-12e rib / Pars scapularis: angulus inferior

Antwoord: C

18. Waardoor wordt de rotator interval begrenst?

- a) De pezen van de subscapularis, supraspinatus en de proc. Coracoideus
- b) De lange kop van de biceps en de proc. Coracoideus
- c) **De tuberculum majus en de pezen van de subscapularis en supraspinatus**
- d) De pezen van de infraspinatus, de supraspinatus en de proc. Coracoideus

Antwoord: C